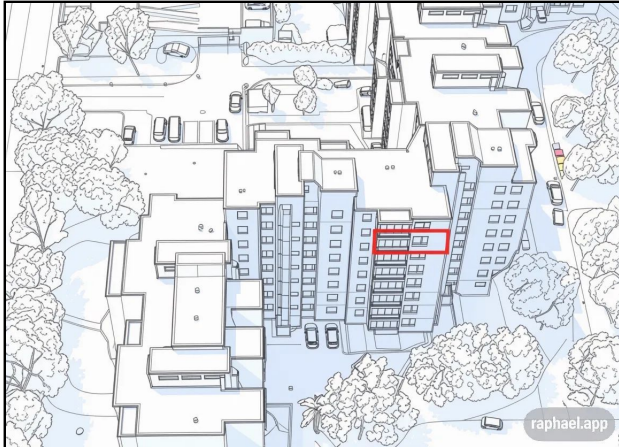




impro Immobilienverwertung GmbH  
 Herr Ronald Woschick  
 Lärchenstraße 7  
 01097 Dresden

Telefon +49 351 8993351  
 Telefax +49 351 8993321  
 Mobil +49 152 09565742  
 E-Mail woschick@impro.de  
 Website www.impro.de



### Miteigentumsanteil an einer Eigentumswohnung in Wolfsburg

- ID** 0048/26
- €** gegen Gebot (unverb. Marktb. 29.300 EUR)
- %** zzgl. 3,57% Provision, mind. jedoch 3.500,00 EUR pauschale Bearbeitungsgebühr inkl. MwSt.
- 📍** 38444 Wolfsburg  
Jenaer Straße 29
- 🌐** Deutschland

Grundstücksfläche	23.302,00 m <sup>2</sup>	Baujahr	ca. 1972	Sanierung	ca. 2013
Wohnfläche	63,00 m <sup>2</sup>	Wohneinheiten	1	Etage	6. Obergeschoss
Balkon	Ja	We-Nr.	216	Energieausweis	nicht vorhanden
Zimmeranzahl	2	Erschließung	voll erschlossen		

### Objektbeschreibung

- Bei der zum Verkauf stehenden Immobilie handelt es sich um den 1/3-Miteigentumsanteil an einer 2-Raum-Eigentumswohnung in einem WEG-geteilten Mehrfamilienhaus als Teil einer großen Wohnanlage.

### Mehrfamilienhaus

- sieben-geschossiges Mehrfamilienhaus in Plattenbauweise, unterkellert
- Flachdach, augenscheinlich mit Bitumenbahneindeckung, Fahrstuhl
- Fassade verputzt, wärmegeklämt und gestrichen
- Hauseingangstür aus Kunststoff mit Lichtausschnitt
- Beheizung über zentrale Heizungsanlage

### Wohneinheit 216, 6. OG

- Raumaufteilung: Wohnzimmer, Flur, Schlafzimmer, Küche, Bad, Balkon
- Ausstattung: Bad mit Dusche (ebenerdig), Einbauküche, Balkon, Kunststoffrahmenfenster mit Außenjalousien (z. T.), Gliederheizkörper, Fußböden gefliest
- Nutzung: Die Wohnung wird derzeit angabegemäß durch einen Miteigentümer bewohnt.

### Lage:

- Wohnung liegt im Wolfsburger Stadtteil Westhagen
- Supermärkte, eine Bushaltestelle und ein Schulzentrum. Kindergärten, Grundschulen, Banken und weitere Einkaufsmöglichkeiten sind fußläufig erreichbar
- Innenstadt Wolfsburg und das VW-Werk sind in wenigen Minuten mit Bus und Auto zu erreichen

### Hinweise:

**Zum Verkauf steht lediglich der 1/3-tel Miteigentumsanteil an der Eigentumswohnung. Der Exposépreis bezieht sich auf den 1/3-tel Miteigentumsanteil und dient als Orientierung für ein Kaufgebot.**

- Der Verkauf erfolgt im Rahmen eines Insolvenzverfahrens. Es wird ein schriftliches Kaufgebot benötigt.

- Energieausweis: nicht vorhanden. Besichtigungen dürfen daher nur unter Vorbehalt erfolgen.

### Sonstiges

Alle Angaben basieren ausschließlich auf Informationen unseres Auftraggebers ohne Gewähr für deren Vollständigkeit, Richtigkeit und Aktualität. Das Angebot ist freibleibend und unverbindlich. Irrtum und Zwischenverkauf bleiben vorbehalten. Alle unsere Angebote sind nur für Sie, den Interessenten, bestimmt und müssen vertraulich behandelt werden. Kommt infolge unbefugter Weitergabe ein Vertrag zu dem nachgewiesenen Objekt zustande, sind Sie verpflichtet, uns den Schaden in Höhe der entgangenen Provision zu ersetzen.

Bei Angeboten aus Insolvenzen oder Bankenverwertungen bedürfen diese der Zustimmung des Insolvenzverwalters oder des Grundpfandgläubigers bzw. eines Zuschlages vom Amtsgericht im Wege einer Zwangsversteigerung.

Hinweis Datenschutz: Zur ordnungsgemäßen Erbringung unserer Dienstleistung, ist eine elektronische Speicherung Ihrer persönlichen Daten vorgesehen. Ausführliche Informationen finden Sie in unserer Datenschutzerklärung, welche wir Ihnen auf Wunsch zusenden, sowie jederzeit über unserer Internetseite zur Verfügung stellen.

